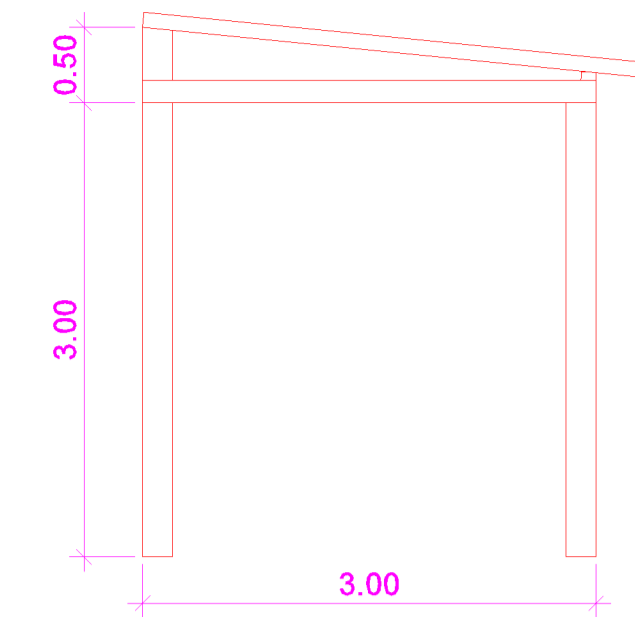


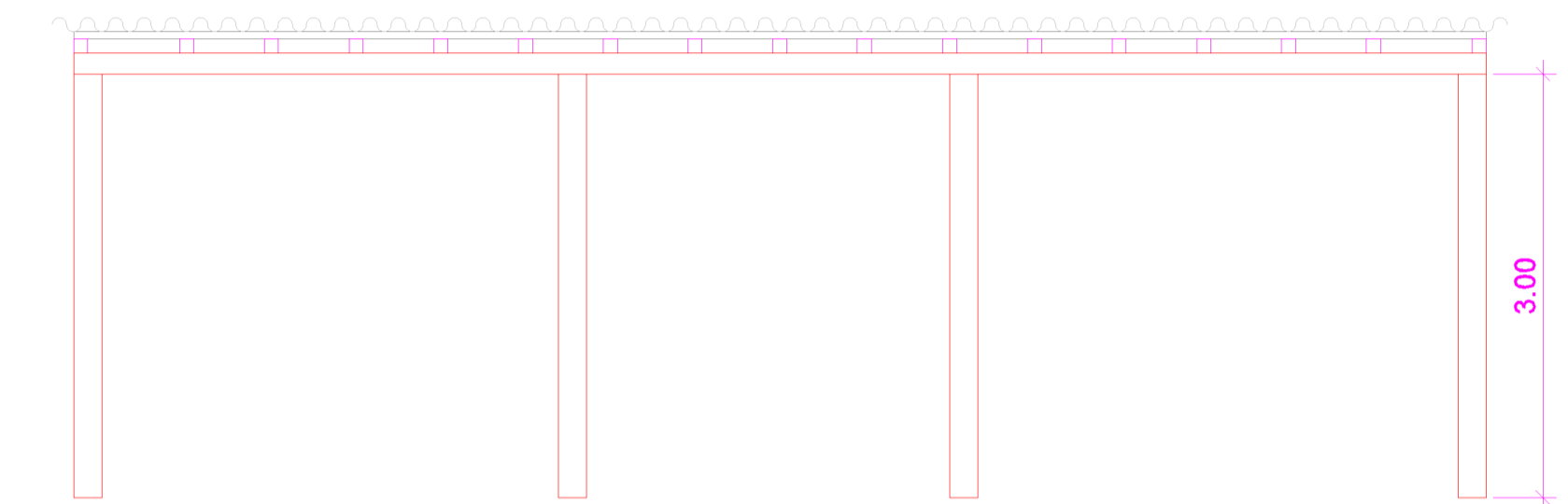
LEGENDA DE PONTOS ELÉTRICOS	
	TOMADA MÉDIA, A 1,30 M DO PISO ACABADO
	TOMADA BAIXA, A 0,30 M DO PISO ACABADO
	INTERRUPTOR 1 TECLA, A 1,30 M DO PISO ACABADO
	INTERRUPTOR 3 TECLAS, A 1,30 M DO PISO ACABADO
	INTERRUPTOR 1 TECLA COM TOMADA, A 1,30 M DO PISO ACABADO

MEDIDAS EM CENTÍMETROS PAREDES EM ALVENARIA 15cm

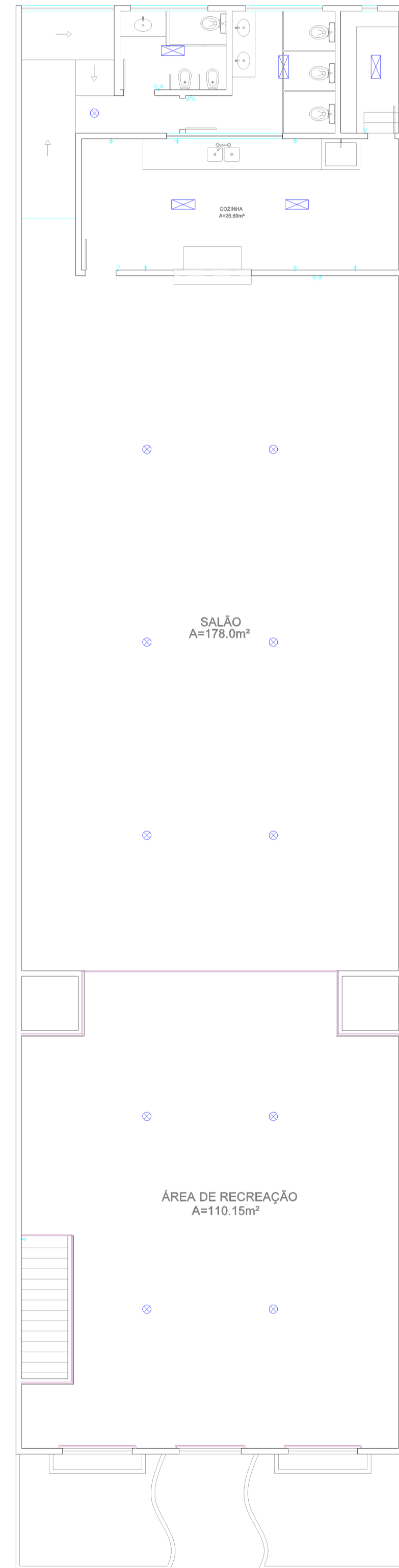
LEGENDA				
PORTAS				
DESCRIÇÃO	MATERIAL	TIPO	TAMANHO (CM)	QUANTIDADE
P1	MADEIRA	ABRIR	80 x 210	3
P2	MADEIRA	ABRIR	80 x 180	4
P3	MADEIRA	ABRIR	70 x 210	1
JANELAS				
DESCRIÇÃO	MATERIAL	TIPO	TAMANHO (CM)	QUANTIDADE
J1	VIDRO E ALUMÍNIO	CORRER	200 x 100 110	1
J2	VIDRO E ALUMÍNIO	MAXIM-AR	200 x 60 200	2
J3	VIDRO E ALUMÍNIO	MAXIM-AR	300 x 60 220	1
J4	VIDRO E ALUMÍNIO	MAXIM-AR	40 x 40 220	1



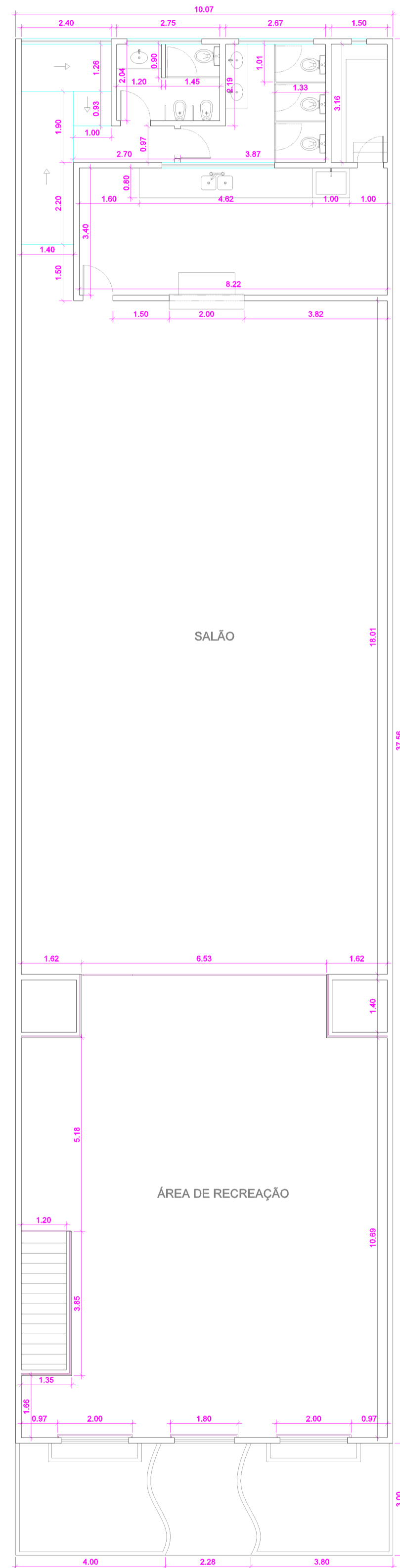
VISTA B COBERTURA FRENTE
ESC. 1/50



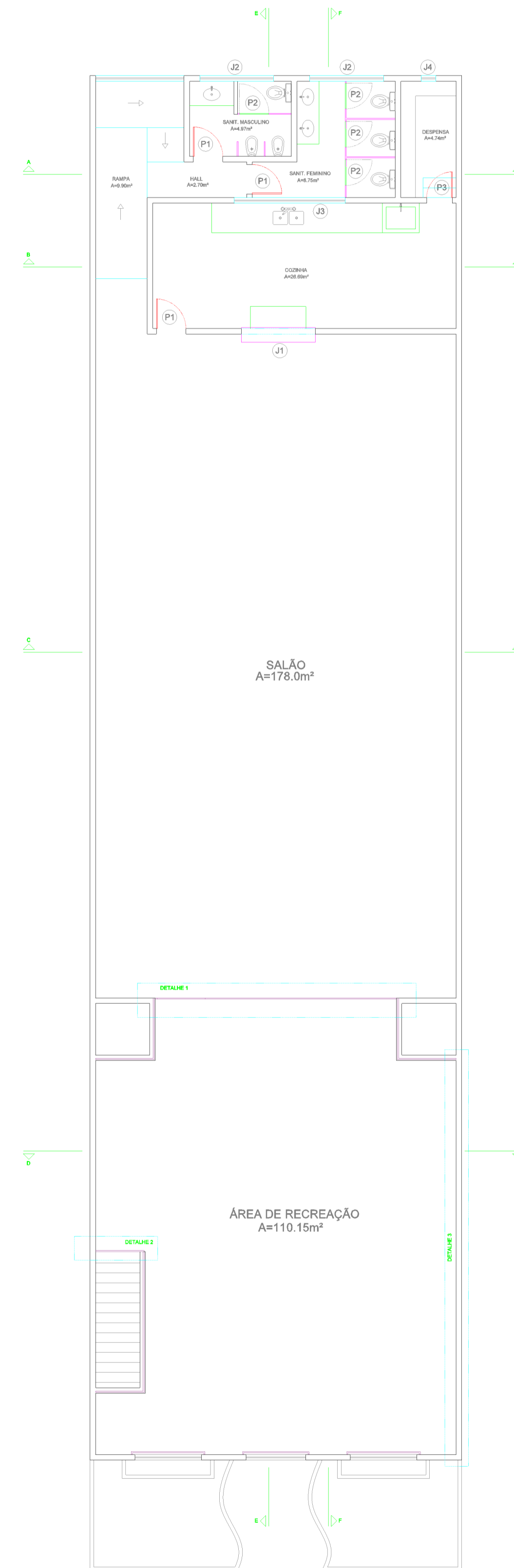
VISTA A COBERTURA FRENTE
ESC. 1/50



INDICAÇÃO DE PONTOS ELÉTRICOS
ESC. 1/100



PLANTA COM COTAS
ESC. 1/100



PLANTA - INDICAÇÃO DE CORTES E DETALHES
ESC. 1/100



PROJETO ARQUITETÔNICO

MUNICÍPIO - UF: IBATIBA/ES
 PROPRIETÁRIO: PREFEITURA MUNICIPAL DE IBATIBA
 ENDEREÇO: EXTENSÃO ESCOLAR EUNICE PEREIRA

PREFEITURA MUNICIPAL DE IBATIBA
 PROPRIETÁRIO
 BRUNA REBULI MINETE CREA ES-0044854/D
 RESP. TÉCNICO

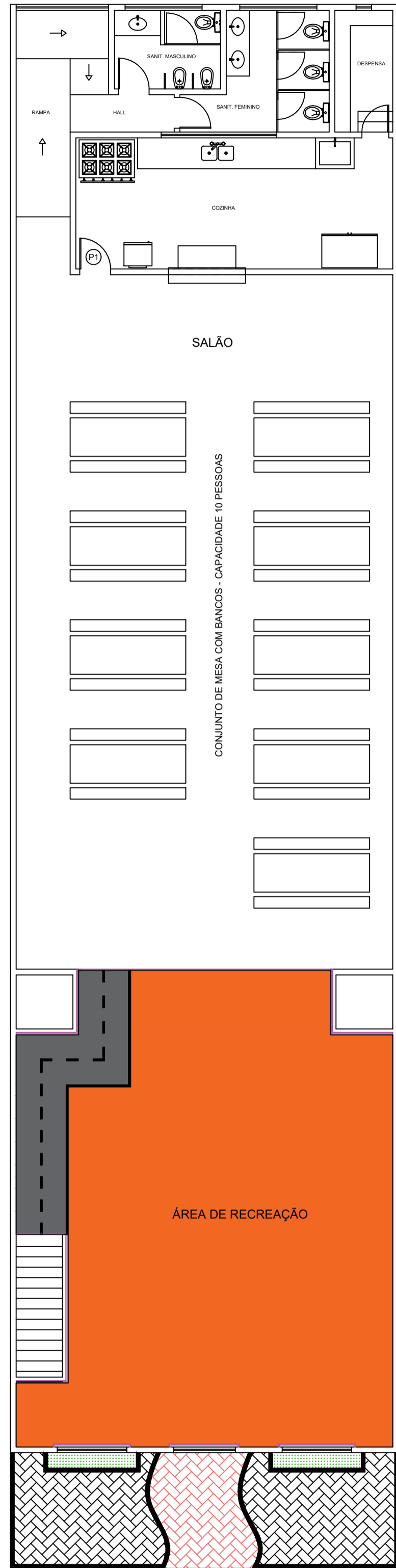
OBSERVAÇÕES:

CONSTRUÇÃO DA FACHADA E FINALIZAÇÃO DA OBRA

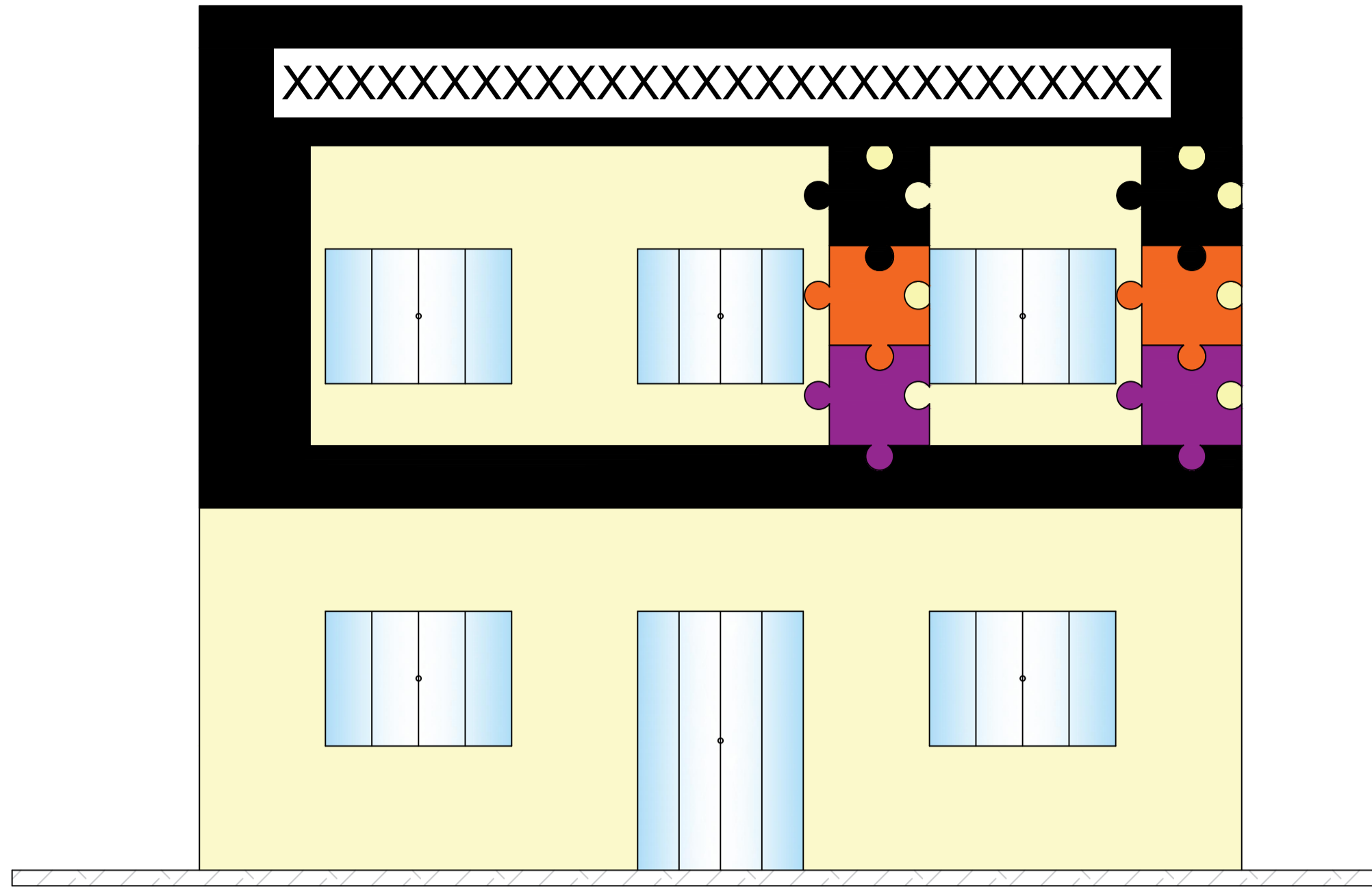
FORMATO A1(841X594)	REVISÃO	ESCALA	INDICADA	FRANCHA 01/03
	DATA EMISSÃO		MAIO/2023	

PLANTA COM COTAS, INDICAÇÃO DE PONTOS ELÉTRICOS, INDICAÇÃO DE CORTES E DETALHES E VISTAS DA COBERTURA FRONTAL

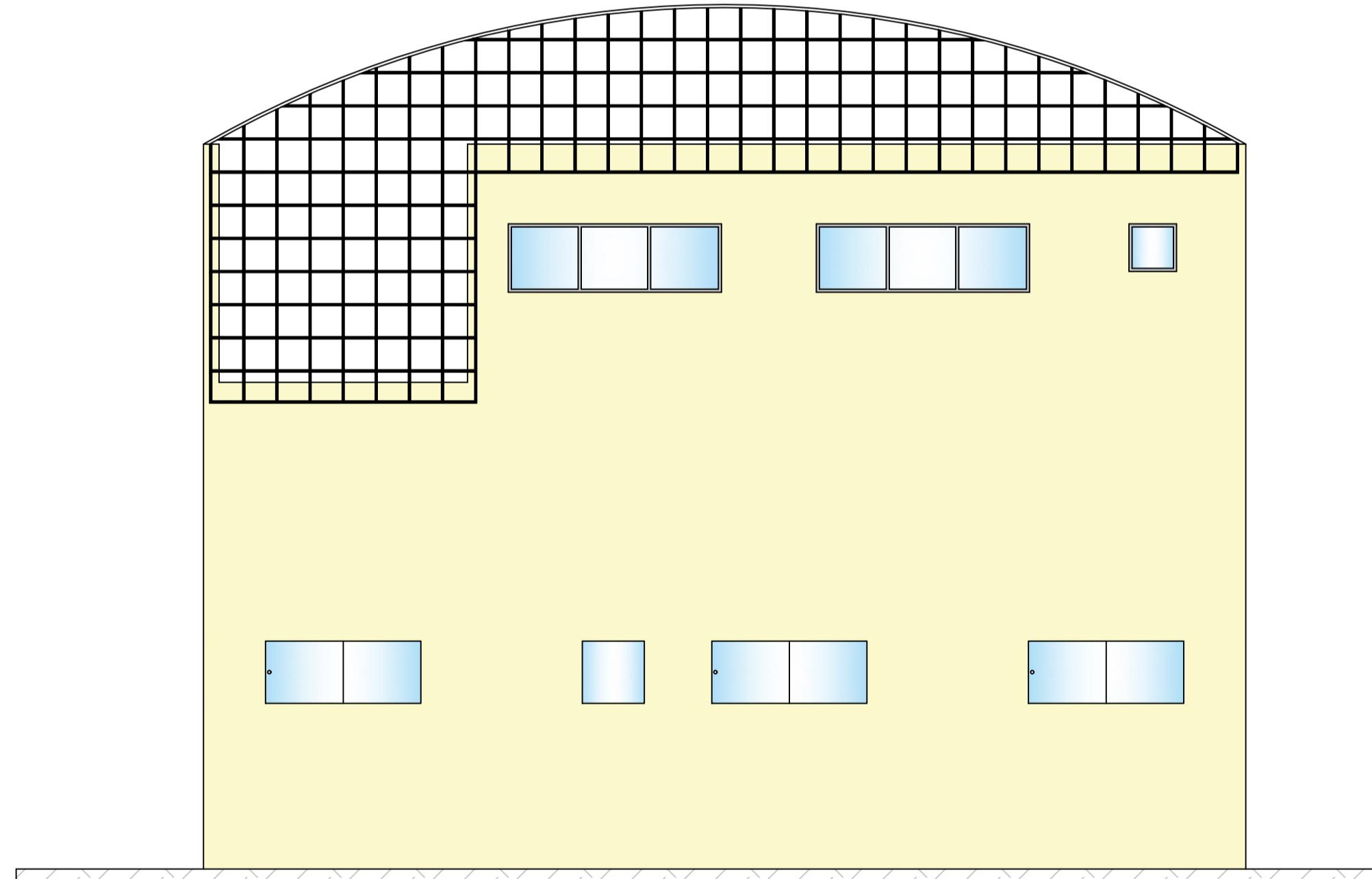
ARQ



PLANTA DE LAYOUT
ESC. 1/100



FACHADA
ESC. 1/50



FUNDOS
ESC. 1/50



DETALHE 3 - PINTURA RECREATIVA
SEM ESCALA



PROJETO ARQUITETÔNICO

MUNICÍPIO - UF: IBATIBA/ES

PROPRIETÁRIO: PREFEITURA MUNICIPAL DE IBATIBA

ENDEREÇO: EXTENSÃO ESCOLAR EUNICE PEREIRA

PREFEITURA MUNICIPAL DE IBATIBA

PROPRIETÁRIO

BRUNA REBULI MINETE CREA ES-0044854/D

RESP. TÉCNICO

OBSERVAÇÕES:

CONSTRUÇÃO DA FACHADA E FINALIZAÇÃO DA OBRA

PLANTA DE LAYOUT, FACHADA, FUNDOS
E DETALHE PINTURA

ARQ

REVISÃO

ESCALA

INDICADA

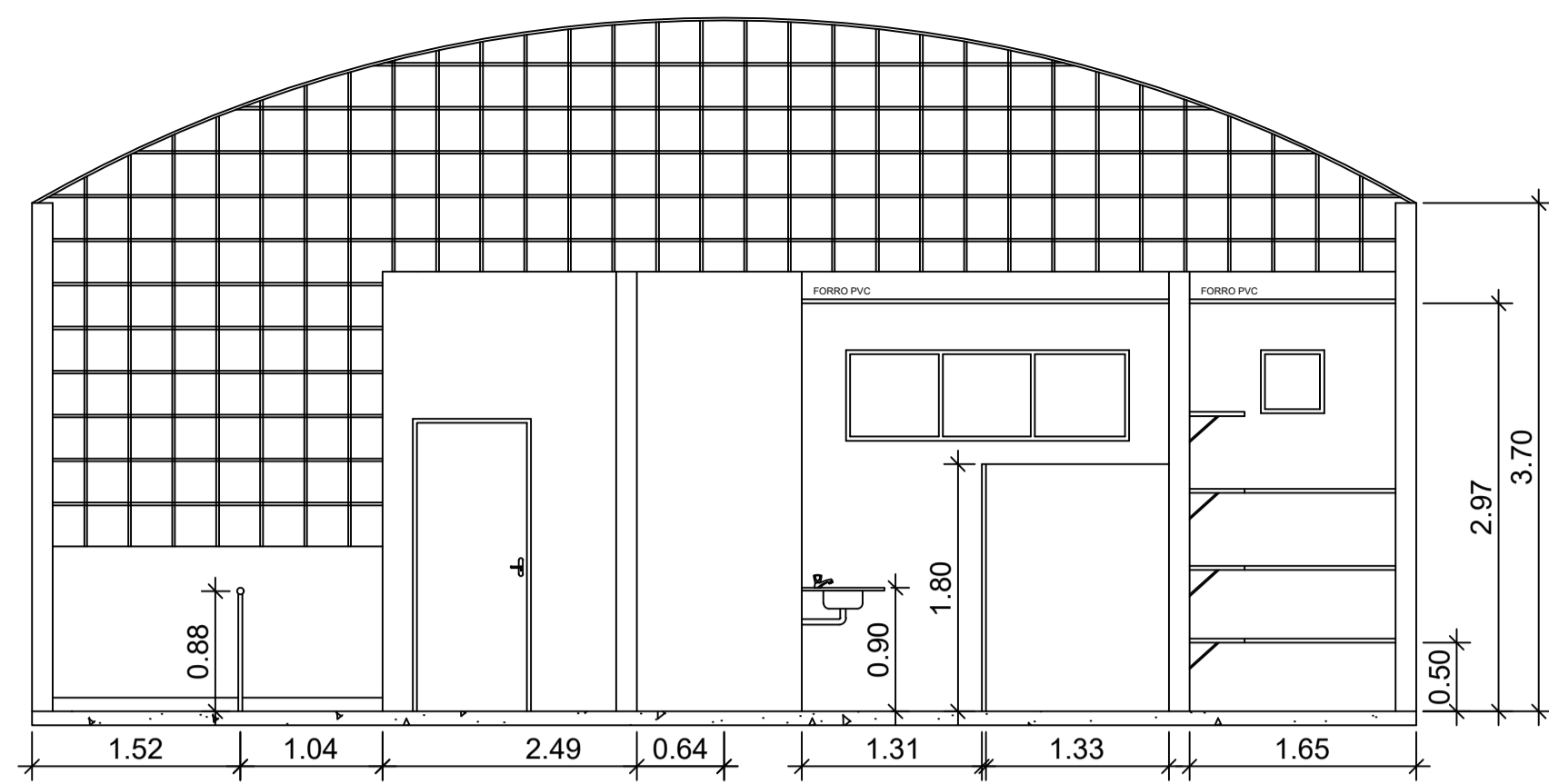
FRANCHA

DATA EMISSÃO

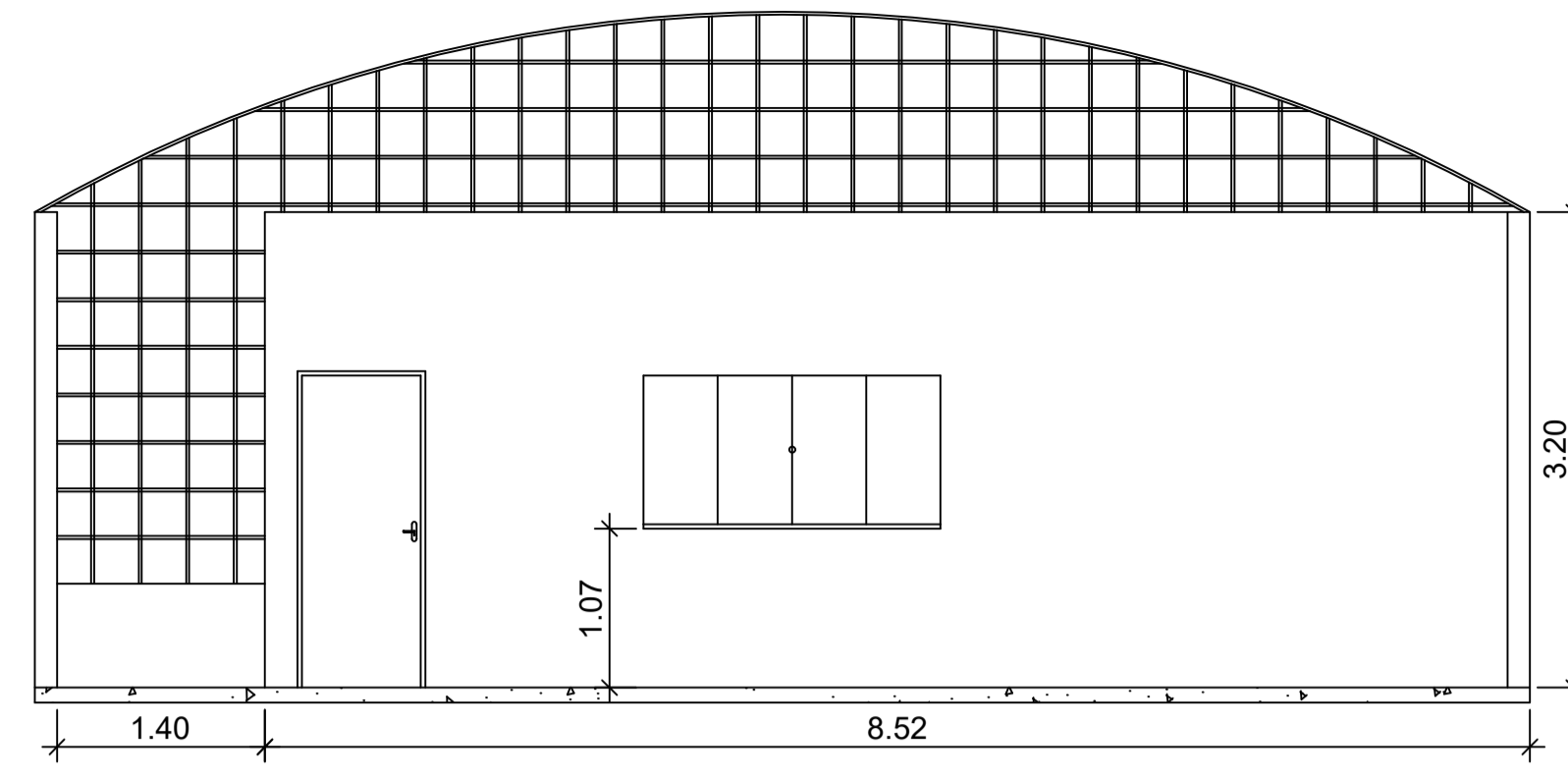
02/03

FORMATO
A1(841X594)

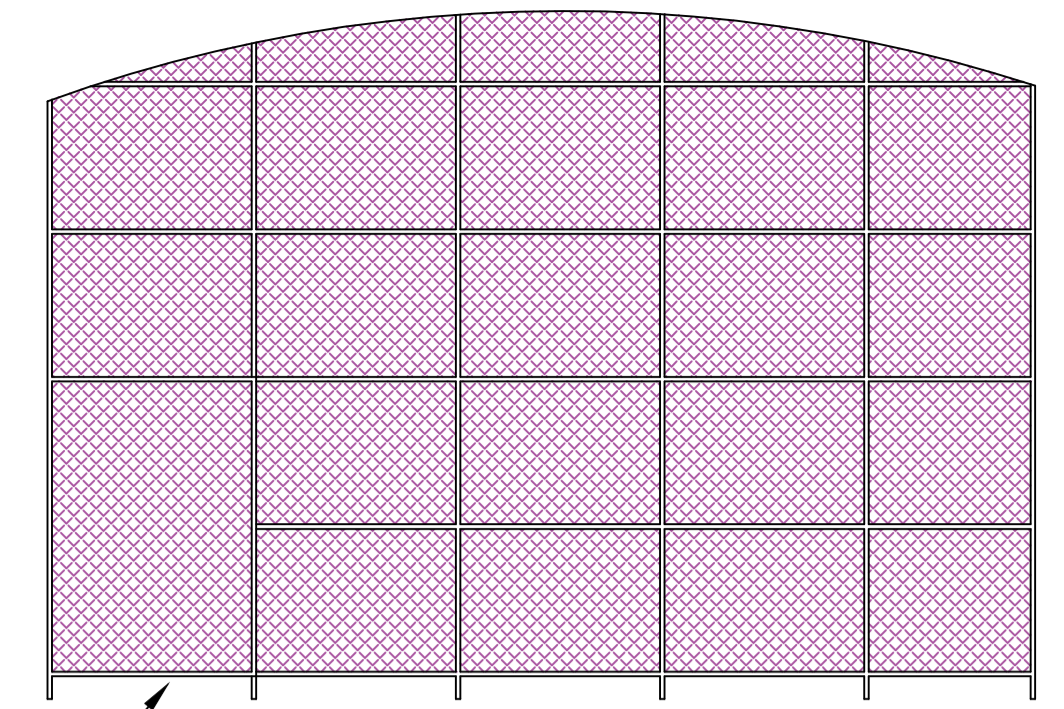
MAIO/2023



CORTE A-A
ESC. 1/50

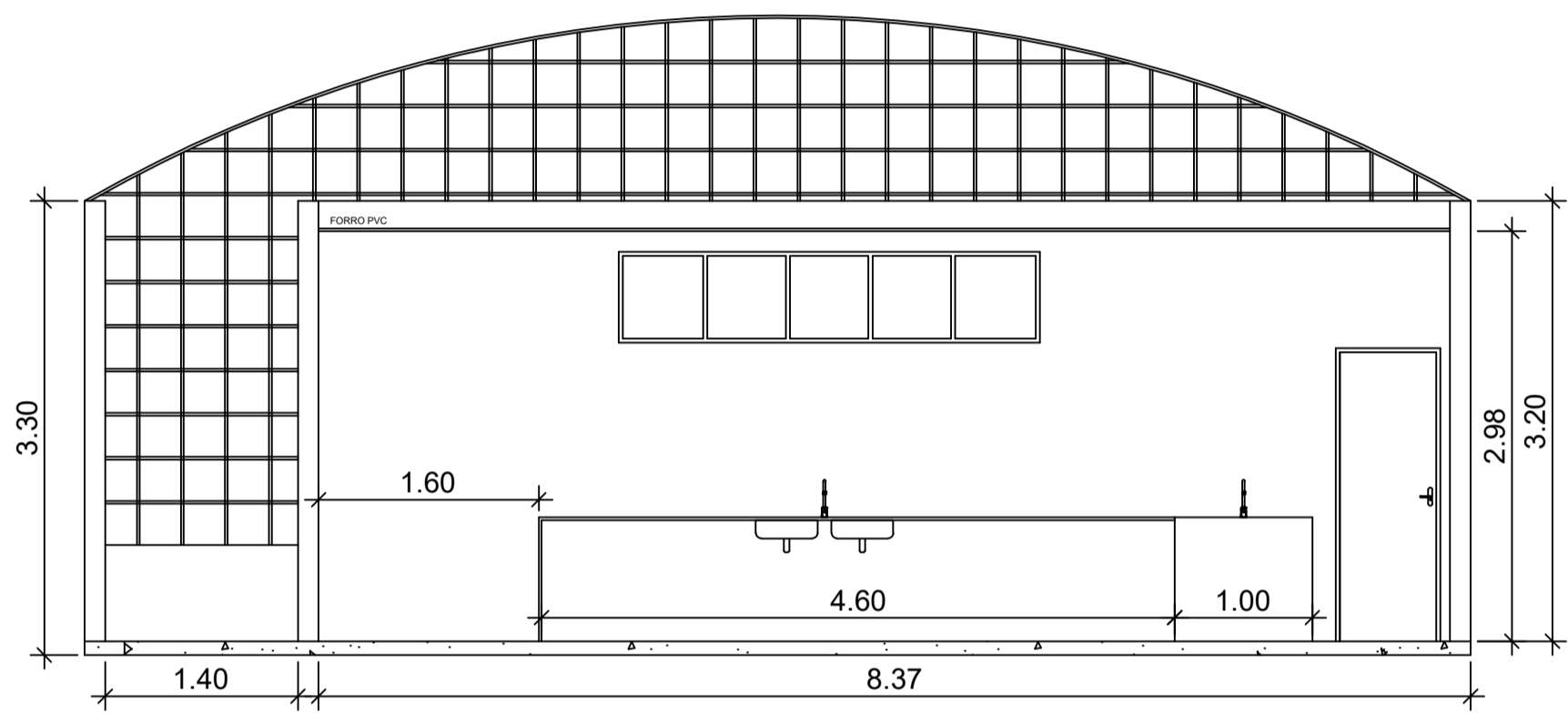


CORTE C-C
ESC. 1/50

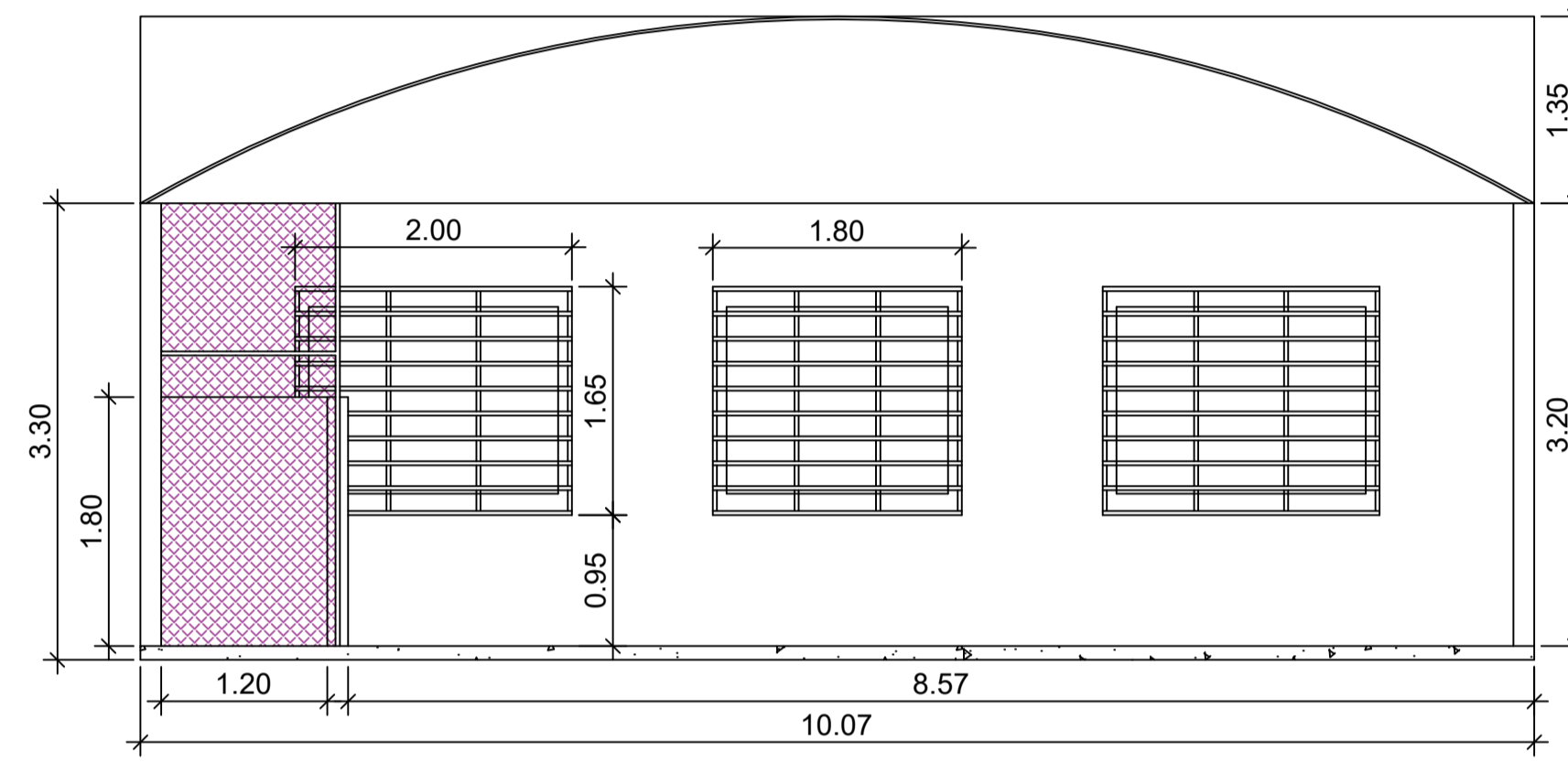


PORTÃO

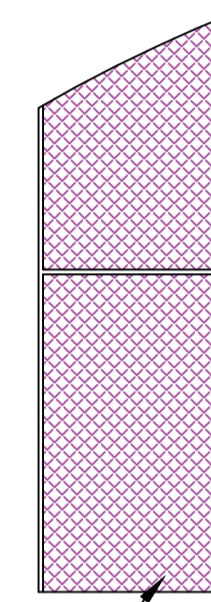
DETALHE 1 - ALAMBRADO CENTRAL
SEM ESCALA



CORTE B-B
ESC. 1/50

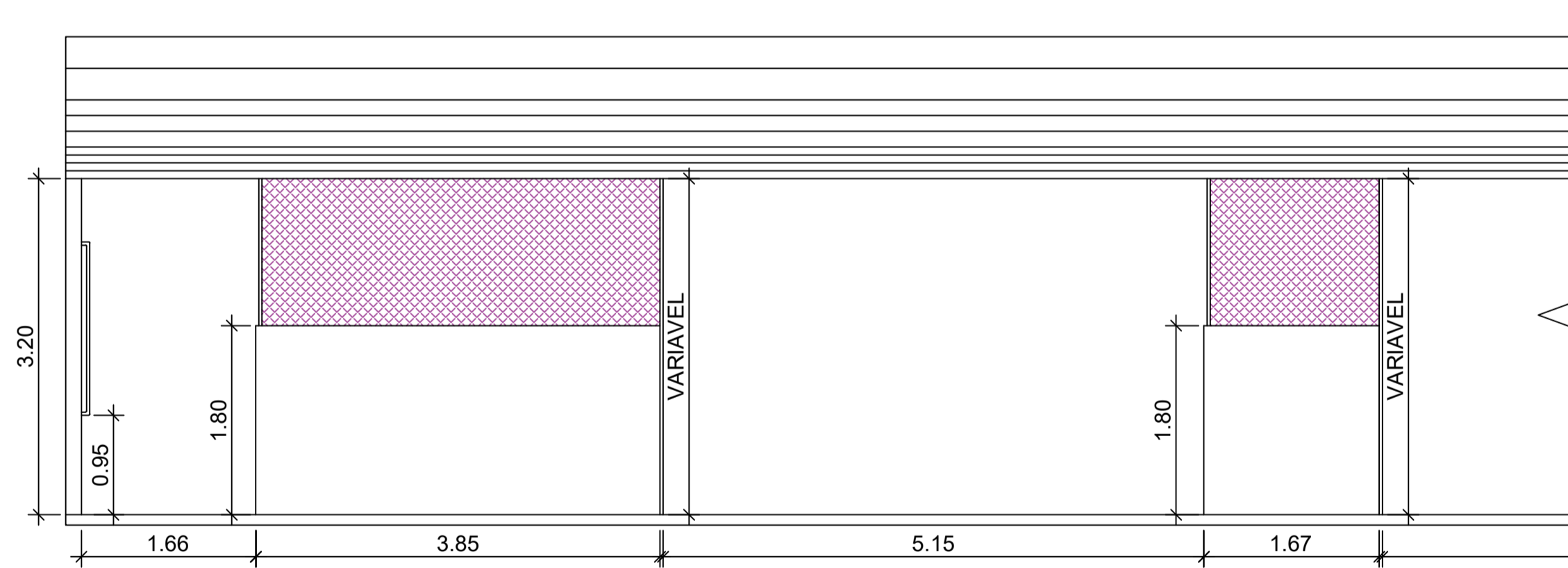


CORTE D-D
ESC. 1/50

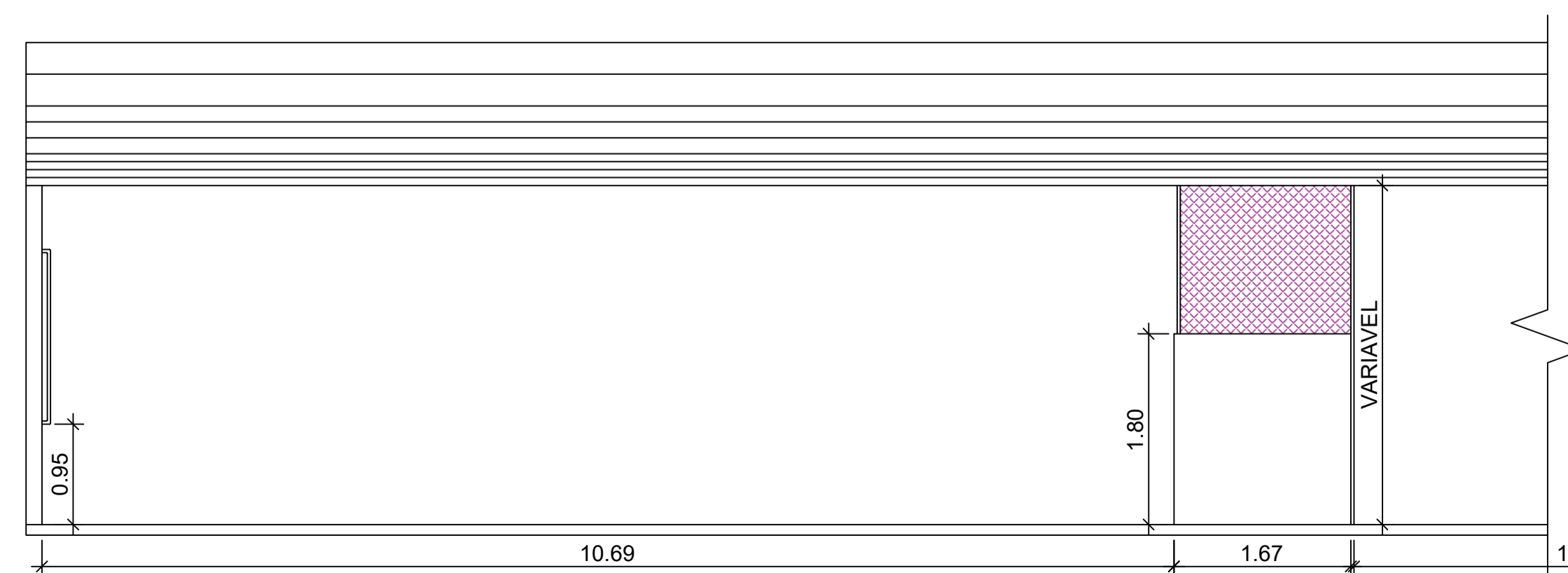
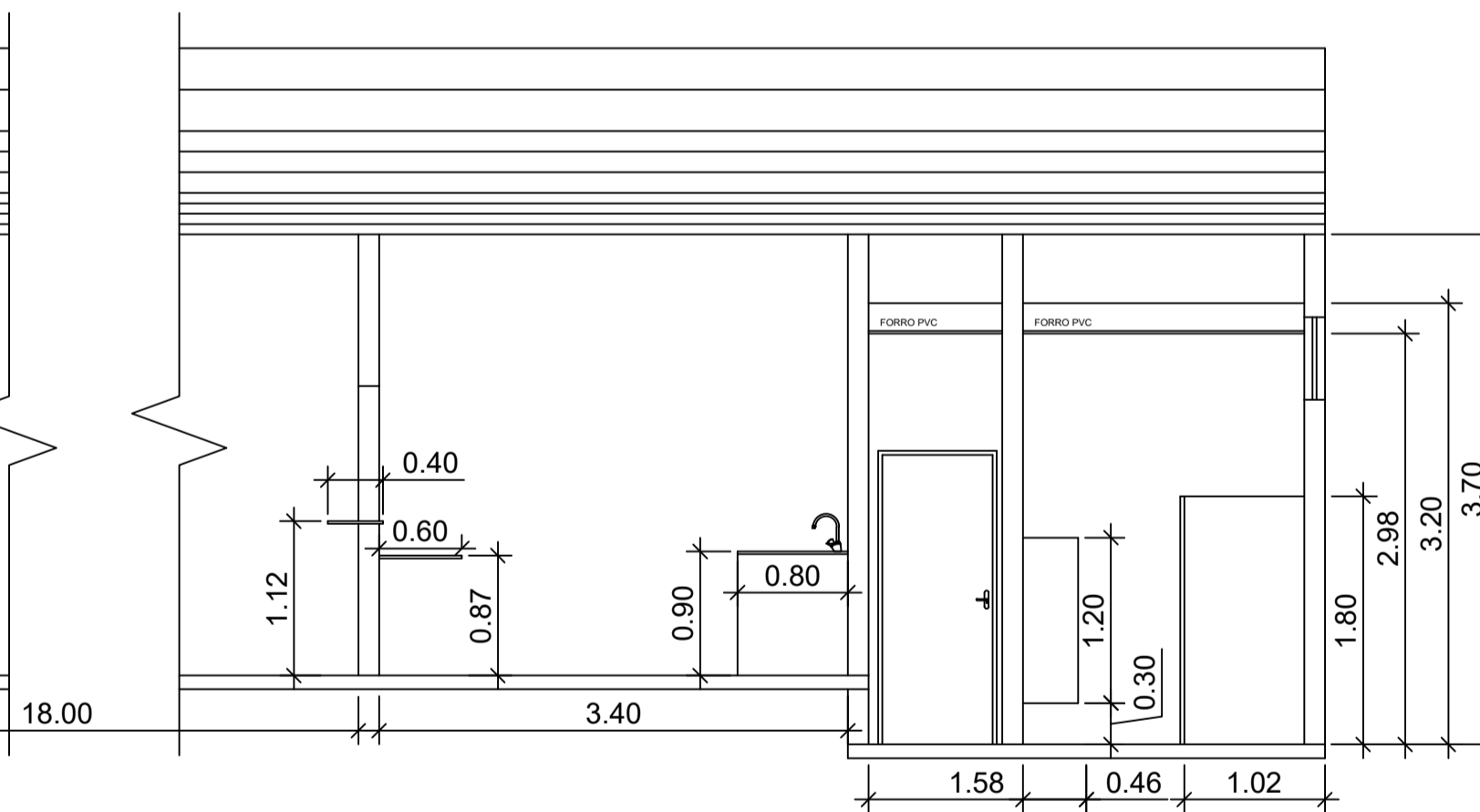


PORTÃO

DETALHE 2 - ALAMBRADO ACESSO ESCADA
SEM ESCALA



CORTE E-E
ESC. 1/50



CORTE F-F
ESC. 1/50



PROJETO ARQUITETÔNICO

MUNICÍPIO - UF: IBATIBA/ES
 PROPRIETÁRIO: PREFEITURA MUNICIPAL DE IBATIBA
 ENDEREÇO: EXTENSÃO ESCOLAR EUNICE PEREIRA

PREFEITURA MUNICIPAL DE IBATIBA

PROPRIETÁRIO

BRUNA REBULI MINETE CREA ES-0044854/D

RESP. TÉCNICO

OBSERVAÇÕES:

CONSTRUÇÃO DA FACHADA E FINALIZAÇÃO DA OBRA

PLANTAS DE CORTES E DETALHES ALAMBRADO		ARQ
REVISÃO	ESCALA	
FORMATO	INDICADA	FRANCHA
A1(841X594)	MAIO/2023	03/03